


ПРЕДУПРЕЖДЕНИЯ И ИНСТРУКЦИИ ПО БЕЗОПАСНОСТИ

Информация, содержащаяся в этой инструкции по эксплуатации, поможет вам безопасно управлять изделием, защитить себя и других от опасностей и предотвратить повреждение устройства и другого имущества.

СОХРАНИТЕ ЭТИ ИНСТРУКЦИИ

ПРЕДУПРЕЖДЕНИЕ!

- Этот аппарат - не ИГРУШКА. Не позволяйте детям приближаться к пылесосу и его аксессуарам.
- Ни в коем случае не позволяйте детям управлять этим аппаратом. Дети не должны играть этим изделием.
- Дети не должны заниматься чисткой и обслуживанием пылесоса.
- Это устройство не предназначено для использования людьми с ограниченными физическими, сенсорными и умственными способностями или с недостатком опыта и знаний, если они не находятся под наблюдением или не получают инструкций относительно безопасного использования устройства и разъяснений опасности от лица, ответственного за их безопасность.
-  Съёмный блок питания (внешний адаптер).
- Для зарядки аккумулятора используйте только съёмный блок питания, который поставляется с этим пылесосом для зарядки аккумулятора.
- Перед началом работы убедитесь, что электрический пылесос полностью погружён в воду. Минимальный уровень воды, необходимый для работы устройства, должен быть выше ручки выключателя электрического пылесоса, когда он находится в вертикальном положении. Изделие предназначено только для использования под водой в бассейне или спа; использование пылесоса для любых других целей приведет к аннулированию гарантии.
- Максимальная рабочая глубина в воде составляет 3 метра (9.8 футов).
- Рабочая температура воды: 5°C (41°F) – 42°C (107.6°F).
- Не пользуйтесь этим пылесосом, если вы обнаружили какие-либо повреждения.
- Как можно скорее замените поврежденные детали. Используйте только оригинальные детали, сертифицированные дистрибьютором или производителем.
- Убедитесь, что зарядное устройство USB подключено к источнику питания через устройство защитного отключения (УЗО) / выключатель короткого замыкания на землю (ВКЗЗ). В случае сомнений проконсультируйтесь с квалифицированным электриком.
- На пылесосе установлен ионно-литиевый аккумулятор. Не пытайтесь заменить его самостоятельно.
- Этот электрический пылесос следует заряжать только с помощью прилагаемого кабеля USB.
- НЕ трогайте электрический пылесос во время зарядки мокрыми конечностями и без обуви.
- НЕ пользуйтесь этим пылесосом без исправного фильтра-мешка / сетчатого фильтра, в противном случае ваша гарантия будет аннулирована.
- Опасность захвата при всасывании: этот пылесос для бассейна создает

всасывающий эффект. Следите за тем, чтобы волосы, части тела и свободные части вашей одежды не находились в зоне всасывания пылесоса во время его работы.

- Ни в коем случае не вставляйте части тела, одежду и другие предметы в отверстия и движущиеся части пылесоса.
- НЕ используйте этот электрический пылесос для сбора токсичных веществ, легковоспламеняющихся и горючих жидкостей, таких как бензин, а также в присутствии взрывоопасных или легковоспламеняющихся паров.
- Ни при каких обстоятельствах не следует разбирать пылесос для самостоятельной замены лопастного колеса, двигателя или аккумулятора.
- Ни в коем случае не касайтесь лопастного колеса какими-либо предметами.
- Дети не должны пользоваться этим электрическим пылесосом.
- Перед утилизацией аккумулятора необходимо вынуть из электрического пылесоса.
- Этот электрический пылесос содержит аккумуляторную батарею, которая может быть извлечена только квалифицированным специалистом.
- Электрический пылесос должен быть отключен от сети при извлечении аккумулятора.
- Подробную информацию об утилизации батарей см. в разделе «Утилизация аккумулятора» данного руководства.
- Аккумулятор следует утилизировать безопасно в соответствии с местными нормами или правилами.
- Аккумулятор электрического пылесоса представляет собой не требующий обслуживания перезаряжаемый ионно-литиевый аккумулятор, который необходимо утилизировать надлежащим образом. Требуется переработка; пожалуйста, свяжитесь с местными властями для получения дополнительной информации.
- Загрязнение жидкости может произойти из-за утечки смазочных материалов.

ВНИМАНИЕ!

- НЕ пытайтесь использовать электрический пылесос для очистки чего-либо, кроме бассейна / спа.
- Пользуйтесь только оригинальными аксессуарами, поставляемыми с этим продуктом.
- ЗАПРЕЩАЕТСЯ использовать этот пылесос сразу после хлорирования бассейна. Рекомендуется сначала оставить бассейн с циркуляцией минимум на 24-48 часов.
- Не используйте этот электрический пылесос одновременно с другим электрическим пылесосом.
- Перед началом чистки удалите твердые, острые предметы из бассейна вручную, чтобы не повредить пылесос и фильтр.
- Соблюдайте осторожность во время чистке ступенек бассейна.
- Чтобы не повредить кабель USB для зарядки, не переносите электрический пылесос за кабель и не тяните за кабель USB, чтобы отключить его от источника питания и аппарата.
- Зарядку необходимо производить в хорошо проветриваемом помещении, вдали от солнечного света, детей, тепла, источников возгорания и при температуре окружающей среды от 5°C (41°F) до 35°C (95°F).
- НЕ оставляйте пылесос на зарядке более 10 часов.
- Если пылесос не будет использоваться в течение длительного периода, отсоедините его от зарядной базы и почистите и высушите пылесос и его аксессуары с помощью влажной ткани. Перед хранением убедитесь, что аккумулятор заряжен примерно на 30–50% емкости. Храните пылесос в хорошо вентилируемом месте вдали от солнечного света, тепла, источников возгорания, химикатов для бассейнов и детей. Никогда не оставляйте пылесос для бассейна включенным в сеть на длительное хранение. Подзаряжайте пылесос каждые три месяца. .

Приведенные выше предупреждения и предостережения не имеют своей целью включение всех возможных случаев риска и / или серьезных травм. Владельцы бассейнов / спа должны всегда проявлять особую осторожность и здравый смысл при использовании продукта.

НАЧАЛО РАБОТЫ

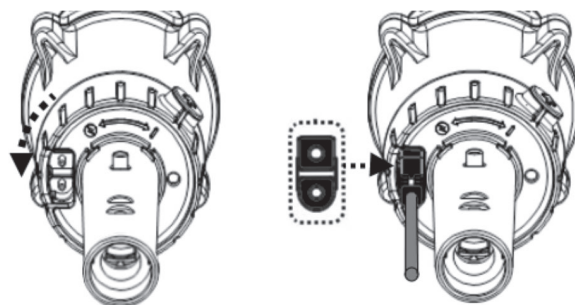
Зарядка аккумулятора

ВАЖНОЕ ПРИМЕЧАНИЕ: Перед первым использованием полностью зарядите электрический пылесос в течение 6 часов.

ПРЕДУПРЕЖДЕНИЕ!

- Не используйте зарядный кабель USB / зарядное устройство USB при обнаружении каких-либо повреждений.
- Перед зарядкой убедитесь, что электрический пылесос и порт зарядки чистые и сухие. (СОВЕТ: используйте ватный тампон, чтобы высушить порт зарядки и зарядные контакты).
- Зарядные штыри водонепроницаемы. Однако остатки воды в порту зарядки и вокруг штырей могут естественным образом привести к появлению пятен (побочный продукт химической реакции между водой и электрическим током). Эти пятна можно легко удалить, протерев их ватным тампоном, смоченным соком лимона или уксусом.

1. Установите аппарат на ровную поверхность. Установите ручку выключателя в положение Выкл. / Зарядка, повернув ее против часовой стрелки до упора и полного открытия порта зарядки. Подсоедините кабель USB к порту зарядки.



2. Připojte nabíjecí kabel USB k nabíječce a poté připojte nabíječku USB ke zdroji napájení. Jakmile se elektrický vakuový vysavač začne nabíjet, kontrolka se rozsvítí červeně. Plného nabití se běžně dosáhne za přibližně **4,5 – 6** hodin. Jakmile je elektrický vysavač téměř plně nabitý, kontrolka se rozsvítí zeleně.

ПРИМЕЧАНИЕ

- Всегда отключайте зарядное устройство USB от источника питания сразу после завершения зарядки.
 - Немедленно отключите зарядное устройство USB от источника питания, если вы заметите что-либо из следующего:
 - Зловонный или необычный запах
 - Чрезмерное нагревание
 - Деформация, трещины, утечки
 - Дым.
3. По завершении зарядки отключите зарядное устройство USB от источника питания и отсоедините кабель USB от зарядного устройства USB и электрического пылесоса.

Обычно пылесос может работать до **30** минут при полной зарядке (зарядка в течение **4,5-6** часов)

Примечание: Регулярно очищайте фильтр. Чрезмерное количество мусора внутри фильтра увеличивает нагрузку на двигатель и, как следствие, сокращает продолжительность работы.

ИНФОРМАЦИЯ: Ионно-литиевый аккумулятор классифицируется как расходный материал. Он имеет ограниченный срок службы и постепенно теряет способность удерживать заряд. Таким образом, время работы пылесоса будет постепенно сокращаться после повторной зарядки и разрядки на протяжении всего срока службы.

Когда срок службы батареи истечет, обратитесь к разделу **«УТИЛИЗАЦИЯ АККУМУЛЯТОРА»** для получения инструкций по утилизации батареи.

ПРИМЕЧАНИЕ: Дайте пылесосу отдохнуть от 30 до 40 минут, прежде чем снова зарядить его.

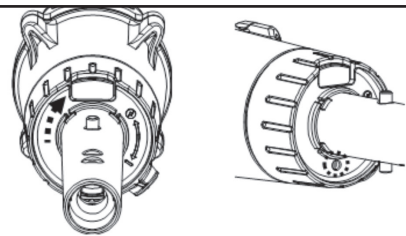
Подготовка бассейна

- Если дно бассейна хрупкое, повреждено или помято, обратитесь к квалифицированному специалисту для выполнения необходимого ремонта или замены покрытия дна бассейна перед использованием пылесоса.
- Если вы используете бассейн с морской водой, убедитесь, что вся соль растворилась, прежде чем помещать пылесос в воду.

РАБОТА

ПРЕДУПРЕЖДЕНИЕ! Использовать на электрическую прашосмукачка без поставлена филтърна торба / филтърна клетка ще Анулира вашата гаранция.

Погрузите электрический пылесос в воду до тех пор, пока уровень воды не достигнет ручки выключателя. Следуйте направлению маркировки «!»», чтобы повернуть ручку по часовой стрелке, пока она не остановится (вы услышите «щелчок» и появится зеленый индикатор), электрический пылесос начнет работать немедленно.



ВНИМАНИЕ

- НЕ закрывайте боковую щель (средний зазор) электрического пылесоса во время работы, иначе лопастное колесо / двигатель могут быть повреждены.
- Выньте электрический пылесос из бассейна / спа сразу после завершения чистки.

ВНИМАНИЕ! Убедитесь, что электрический пылесос всегда направлен вниз, когда вы помещаете его в бассейн. В противном случае соединитель штанги может погнуться и повредиться.

Чтобы извлечь электрический пылесос из бассейна / спа, поднимите электрический пылесос, направив его вниз, чтобы из него вытекла вода.

После каждого использования ополаскивайте электрический пылесос пресной водой. НЕ ИСПОЛЬЗУЙТЕ моющие средства.

ОЧИСТКА ФИЛЬТРА

ПРЕДУПРЕЖДЕНИЕ! Использование электрического пылесоса без установленного фильтра-мешка / сетчатого фильтра АННУЛИРУЕТ вашу гарантию.

Чтобы обеспечить максимальную эффективность пылесоса, обязательно очищайте фильтр-мешок / сетчатый фильтр до и после каждого использования.

ВНИМАНИЕ! Если пылесос заряжается, отсоедините зарядное устройство USB от источника питания и отсоедините пылесос от зарядного кабеля USB, прежде чем начинать какие-либо действия по его обслуживанию.

Опорожнение фильтра-мешка / сетчатого фильтра

- 1) Поместите электрический пылесос на устойчивую поверхность.
- 2) Удерживая корпус пылесоса, поверните купол против часовой стрелки, пока белая отметка на куполе не достигнет отметки блокировки-разблокировки. (**Рисунок 1**) Снимите купол и извлеките фильтровальный мешок / сетчатый фильтр из электрического пылесоса.

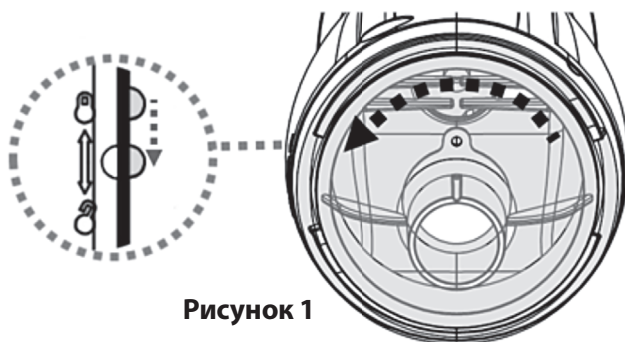


Рисунок 1

ВНИМАНИЕ! Замените поврежденный фильтр-мешок / сетчатый фильтр новыми перед тем, как приступить к следующей чистке.

- 3) Удалите мусор и промойте фильтр-мешок / сетчатый фильтр водой. Если этого недостаточно, аккуратно и осторожно почистите фильтр-мешок / сетчатый фильтр с помощью только мягкой щетки.
- 4) Установите фильтр-мешок / сетчатый фильтр обратно внутри электрического пылесоса. Выполните изложенные выше шаги в обратном порядке, чтобы установить купол, и поверните его по часовой стрелке до упора.

ВНИМАНИЕ! Замените поврежденный фильтр-мешок / сетчатый фильтр новыми перед тем, как приступить к следующей чистке.

ОБСЛУЖИВАНИЕ И ХРАНЕНИЕ

ПРИМЕЧАНИЕ:

- 1) Обязательно очищайте и высушивайте области вокруг зарядного порта и датчиков воды после каждого использования, чтобы избежать образования пятен (побочный продукт естественной химической реакции между электрическим током и водой). Если пятна все же появятся, их можно удалить легкой протиркой ватным тампоном, смоченным соком лимона или уксусом.
- 2) Батарея разряжается сама по себе во время хранения. Обязательно зарядите аккумуляторную батарею на 30% - 50% емкости перед хранением.
- 3) Вы должны заряжать аккумулятор не реже одного раза в три месяца, если пылесос не используется часто.
 - Отсоедините все зарядные аксессуары USB.
 - Снимите аксессуары с пылесоса для бассейна. При необходимости промойте пылесос и аксессуары пресной водой. НЕ ИСПОЛЬЗУЙТЕ моющее средство.
 - Перед хранением обязательно слейте воду из электрического пылесоса.
 - Используйте влажную ткань, чтобы очистить и высушить пылесос и его аксессуары.
 - Храните их в хорошо вентилируемом месте вдали от солнечного света, детей, тепла, источников возгорания и химикатов для бассейнов. Температура окружающей среды при хранении должна быть 10°C – 25°C (50°F – 77°F). ПРИМЕЧАНИЕ: Более высокая температура хранения может сократить срок службы батареи.

ПРЕДУПРЕЖДЕНИЕ!

Ни при каких обстоятельствах не пытайтесь самостоятельно разобрать пылесос для бассейна и заменить лопастное колесо, двигатель и аккумулятор.

ВНИМАНИЕ!

- Избыточный нагрев может повредить аккумулятор и в результате сократить срок службы вашего робота.
- Проконсультируйтесь со своим дилером по поводу замены батареи в следующих случаях:
 - Аккумулятор не заряжается полностью.
 - Время работы аккумулятора до полной разрядки заметно сократилось. Измерьте и запишите время работы во время первых нескольких использований робота (при полной зарядке). Используйте это время в качестве ориентира для сравнения с временем работы в будущем.
- Аккумулятор необходимо удалить из робота перед тем, как утилизировать его.
- При извлечении аккумулятора робот должен быть отключен от сети.
- Аккумулятор следует утилизировать безопасно в соответствии с местными нормами и правилами.

ПРИМЕЧАНИЕ: Неправильное обслуживание может сократить срок службы батареи и, как следствие, повлиять на ее емкость.

УТИЛИЗАЦИЯ АККУМУЛЯТОРА

(Выполняется квалифицированным техником)

Ваш робот оснащен необслуживаемой перезаряжаемой ионно-литиевой аккумуляторной батареей, которую необходимо утилизировать надлежащим образом. Пожалуйста, свяжитесь с местными властями для получения дополнительной информации.

ПРЕДУПРЕЖДЕНИЕ!

Ни в коем случае не пытайтесь разобрать аккумулятор.

- Снимите все украшения, такие как кольца, браслеты, ожерелья и часы, если вы дотрагиваетесь до аккумуляторной батареи, извлеченной из робота.
- Батарея производит ток короткого замыкания, достаточный для приваривания кольца (или подобного предмета) к металлу, вызывая при этом серьезные ожоги.
- При извлечении аккумуляторной батареи надевайте защитные очки, перчатки и защитную одежду.
- Не прикасайтесь ко всем проводам одновременно и избегайте контакта между ними и любыми металлическими предметами, так как это может вызвать искрение и / или короткое замыкание аккумулятора.
- Никогда не курите и не допускайте появления искр или пламени вблизи аккумулятора или робота.
- Не подвергайте аккумулятор воздействию огня или высоких температур, так как это может привести к взрыву.

ВНИМАНИЕ!

В случае возникновения утечки из батареи избегайте любого контакта с вытекшими жидкостями и поместите поврежденную батарею в пластиковый пакет.

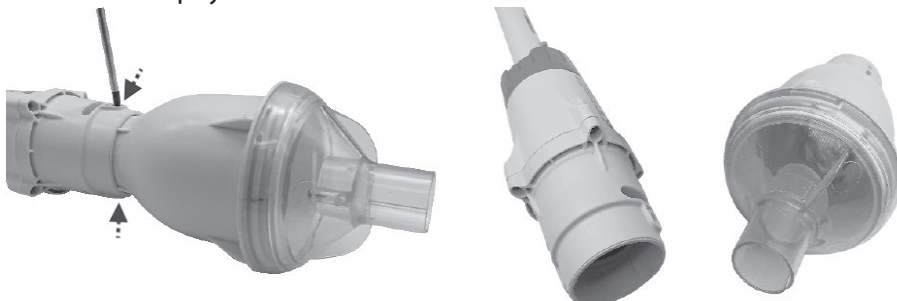
- При попадании вытекшей жидкости на кожу и одежду немедленно промойте их большим количеством воды с мылом.
- Если вытекшая жидкость попала в глаза, не трите их, немедленно промойте глаза прохладной проточной водой в течение как минимум 15 минут и не трите их. Как можно скорее обратитесь за медицинской помощью.

Как снять аккумулятор для утилизации

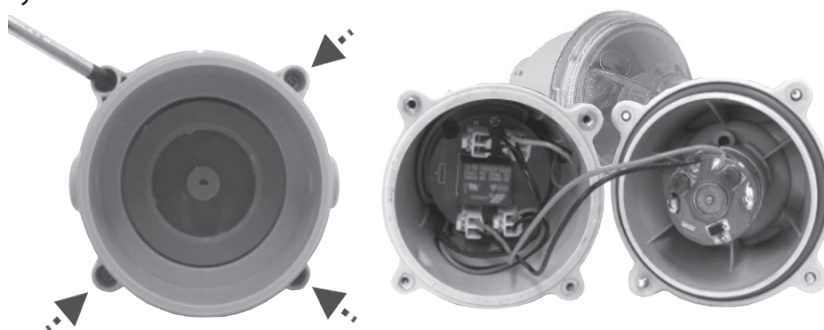
(Выполняется квалифицированным техником)

Рекомендуемые инструменты (не входят в комплект): Отвертка Philips и маленькая плоская отвертка.

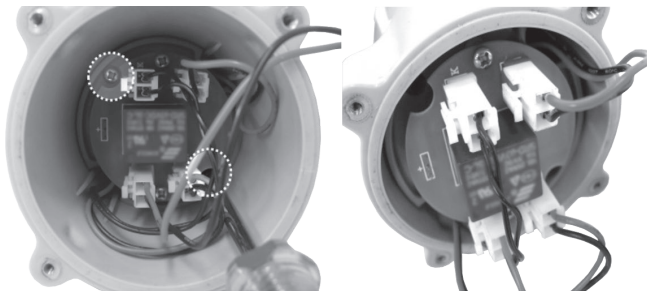
1) С помощью отвертки открутите 2 боковых винта, чтобы освободить переднюю часть, а затем отсоедините ее от основного корпуса.



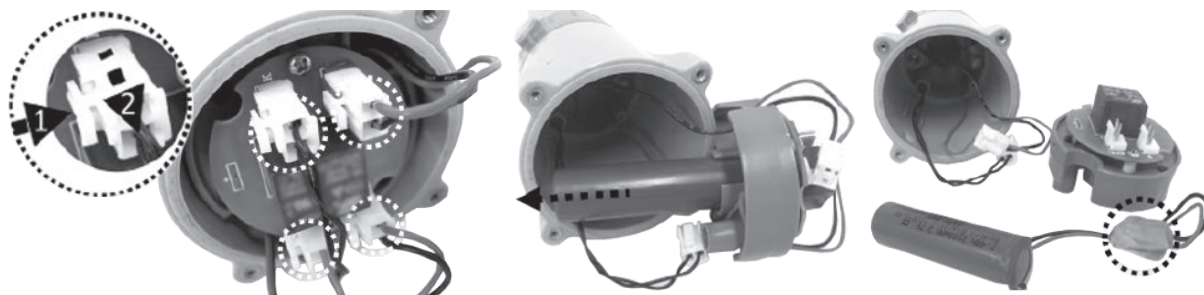
2) Открутите 4 винта, как показано, а затем снимите переднюю камеру, чтобы открыть внутреннюю часть корпуса.





3) Открутите 2 винта, как показано, чтобы освободить модуль. Переместите его к отверстию камеры.



4) Отсоедините все 4 кабельных соединения, нажав на зажим и отсоединив кабель одновременно. Выньте весь модуль из камеры, чтобы обнажить аккумулятор. Снимите аккумулятор и оберните контакты изолентой, чтобы избежать короткого замыкания, вызванного контактом обеих клемм провода.



Проблема	Возможная причина	Решение
Пылесос не собирает мусор	Батарея разряжается	Зарядите пылесос.
	Лопастное колесо заклинило	Выключите пылесос и осмотрите отверстие в центре пылесоса, чтобы проверить, не забито ли лопастное колесо крупным мусором. Если возможно, осторожно уберите мусор с помощью небольшого инструмента. При необходимости обратитесь к своему дилеру за дальнейшими инструкциями. ПРЕДУПРЕЖДЕНИЕ! Убедитесь, что пылесос выключен, прежде чем обслуживать аппарат.
	Лопастное колесо сломалось	Свяжитесь со своим дилером для замены.
	Фильтр заполнен	Очистите фильтр-мешок/ сетчатый фильтр.
Мусор высыпается из пылесос	Односторонний клапан поврежден	Односторонний клапан работает как дверь, чтобы предотвратить выход мусора из фильтра. Обратитесь к дилеру для получения запасных частей и инструкций.
	Фильтр-мешок / сетчатый фильтр поврежден	Замените новым фильтр-мешком / сетчатым фильтром. Обратитесь к официальному дилеру за запчастями.
Пылесос не заряжается / перезаряжается	Аккумулятор поврежден	Обратитесь к официальному дилеру для замены аккумулятора. ПРЕДУПРЕЖДЕНИЕ! НЕ открывайте электрический пылесос и не меняйте батарею самостоятельно. Это может привести к травмам или смертельному исходу, а также к аннулированию гарантии.
	Кабель USB поврежден	Замените кабель USB новым.
	Зарядное устройство USB неисправно	Замените зарядное устройство USB новым.
Время зарядки больше, чем указано в руководстве	Зарядные контакты загрязнены	Пятна можно удалить с помощью ватного тампона, смоченного в лимонном соке или уксусе. Почистите контакты и области вокруг них.
Поворотная всасывающая головка (если имеется) не движется плавно	Колесо заклинило	Вычистите мусор из колеса. Примечание: не пытайтесь демонтировать колеса.
Экологические программы, Европейская директива WEEE		
	Пожалуйста, соблюдайте правила Европейского Союза и помогайте защищать окружающую среду. Сдайте неработающее электрическое оборудование на предприятие, назначенное вашим муниципалитетом, которое надлежащим образом перерабатывает электрическое и электронное оборудование. Не выбрасывайте его в несортированные мусорные баки. Из предметов, содержащих съемные батареи, извлеките батареи перед утилизацией продукта.	
	Все права защищены. Никакая часть этого документа не может быть воспроизведена или передана в любой форме и любыми средствами, электронными, механическими, путем фотокопирования, записи или иными способами, без предварительного письменного разрешения BWT Holding GmbH. (L-25002010)	

Если вам требуется электронная копия данного руководства, пожалуйста:

СОХРАНИТЕ ЭТИ ИНСТРУКЦИИ